

Hebel Wirtschaftsbau

# Bauen ohne separates Tragwerk

Innovation am Bau-  
Hebel BosT-System

# INNOVATION WIRTSCHAFTSBAU DAS HEBEL BOST-SYSTEM

Mit dem neuen Bausystem BosT (Bauen ohne separates Tragwerk) bietet Hebel eine echte Alternative zum konventionellen Gewerbebau. Die einfache Montage der Porenbetonplatten ermöglicht eine schnelle, unkomplizierte Umsetzung kleinerer Bauprojekte ohne die Verwendung separater Tragwerke aus Stahl oder Stahlbeton.

Die bewehrten Montagebauteile werden in der Hebel Modulbauweise errichtet und können als separat stehender Gewerbebau oder als direkter Anbau an ein bestehendes Gebäude konstruiert werden. Die hochwertige Gebäudehülle steht innerhalb kürzester Zeit und kann ohne aufwändige Folgearbeiten sofort in Betrieb genommen werden.

## › DAS SYSTEM

### Bauprinzip

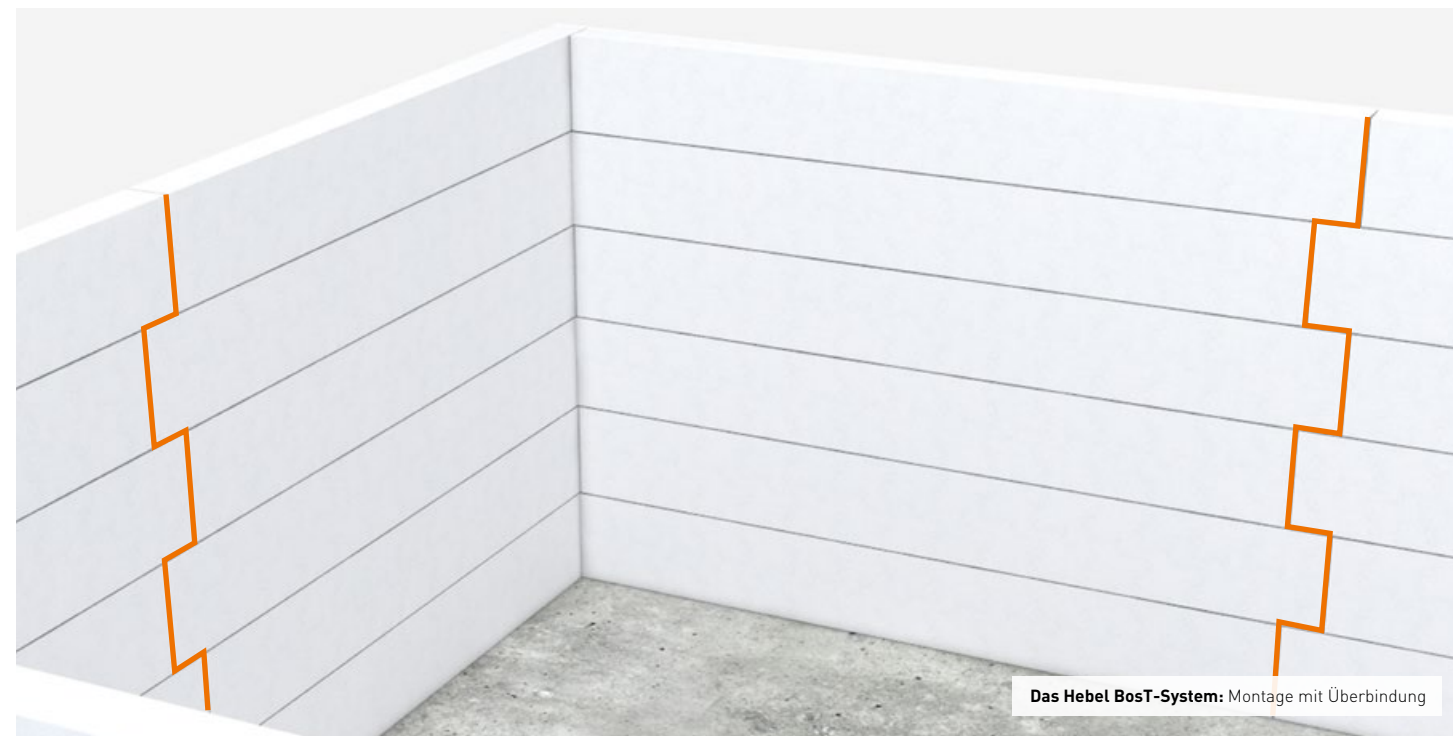
Kleinere Gebäude, Nutz- und Anbauten werden ohne aufwendiges Tragwerk kostengünstig und innerhalb kürzester Zeit errichtet.

Die Seitenwände setzen sich aus großformatigen Porenbeton Wandplatten zusammen. Die bewehrten Montagebauteile sind selbsttragend und werden mit entsprechender Überbindung, vergleichbar dem Mauerwerk, montiert. Durch das Auftragen von Leichtmörtel werden die Platten verklebt.

## › QUALITÄT DIE SICH BEWÄHRT

### Auch bei der tragwerklosen Bauweise profitieren Sie von den bauphysikalischen Eigenschaften von Hebel Porenbeton

- Einschalige Bauweise
- Erfüllung aktueller EnEV Auflagen
- Hoher Feuerwiderstand
- Angenehmes Raumklima
- Stabilität und Einbruchschutz
- Optimaler Schallschutz



Das Hebel BosT-System: Montage mit Überbindung

# SCHNELLIGKEIT UND QUALITÄT IN EINER BAUWEISE VEREINT

Vereinigen Sie kurze Bauzeiten, hohe Wirtschaftlichkeit und beste Qualität. Der Bau einer aufwendigen Tragekonstruktion entfällt, kleine Gebäude sind innerhalb von einem Tag errichtet und können sofort genutzt werden. Profitieren Sie außerdem von deutlich geringeren Kosten im Bauprozess.

## › KOSTENERSPARNIS

- Keine separaten Kosten für das Gewerk Tragwerk (ca. 15-30% der Rohbaukosten)
- Kostenoptimiertes Fundament durch geringeres Gesamtgewicht der Gebäudehülle
- Einsparung Montagekolonne für das Gewerk Tragwerk
- Hohe Langlebigkeit durch Witterungsbeständigkeit

## › ZEITERSPARNIS

- Zeitersparnis durch Wegfall des Gewerks Tragwerk
- Optimierte Zeitabläufe für Folgegewerke
- Einfache und schnelle Verarbeitung
- Keine aufwendigen Folgearbeiten notwendig

## › EFFIZIENTE BAUABLÄUFE

- Passgenau zugeschnittene Wand- und Dachplatten
- Werkseitig bereits eingeplante Tür- und Fensteröffnungen
- Verlegeplan zur einfachen Montage
- Kein Aufmaß vor Ort notwendig





# EINFACHE BAUABLÄUFE DURCH INTELLIGENTE MONTAGE

Die Bauweise ohne separates Tragwerk zeichnet sich durch höchste Effizienz und Schnelligkeit aus. Eine durchdachte Planung vereinfacht und beschleunigt die Montage zusätzlich und sorgt für hohe Sicherheit bei der Bauzeitplanung.



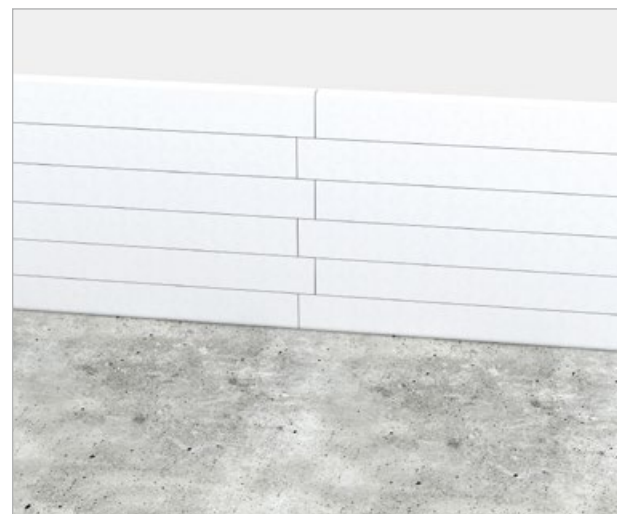
1. Betonieren der Bodenplatte



2. Montage der ersten Lage MBT in die Mörtel-  
ausgleichsschicht



3. Montage ab der zweiten Lage in Dünnbettmörtel



4. Montage mit Überbindung



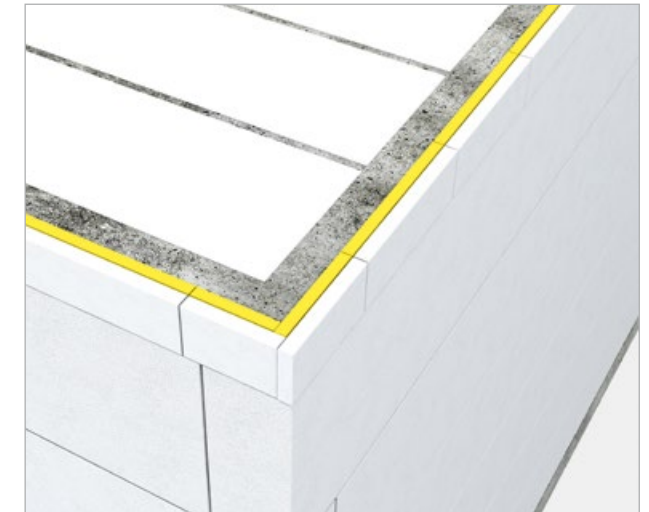
5. Vollständige Gebäudehülle im BosT-System



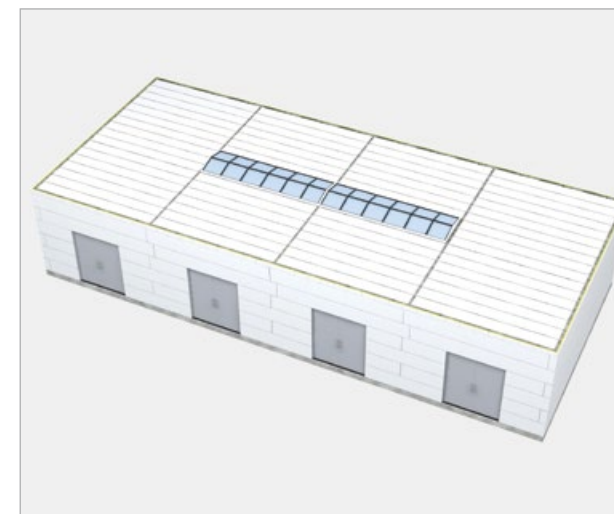
6. Setzen des Deckenabstellsteins



7. Dachausbildung mit Hebel Dachplatten



8. Betonieren der U-Schale



9. Türen, Tore, Lichtbänder



10. Vielfältige Anwendungsgebiete

# ANWENDUNGSGEBIETE BAUEN OHNE SEPARATE TRAGKONSTRUKTION

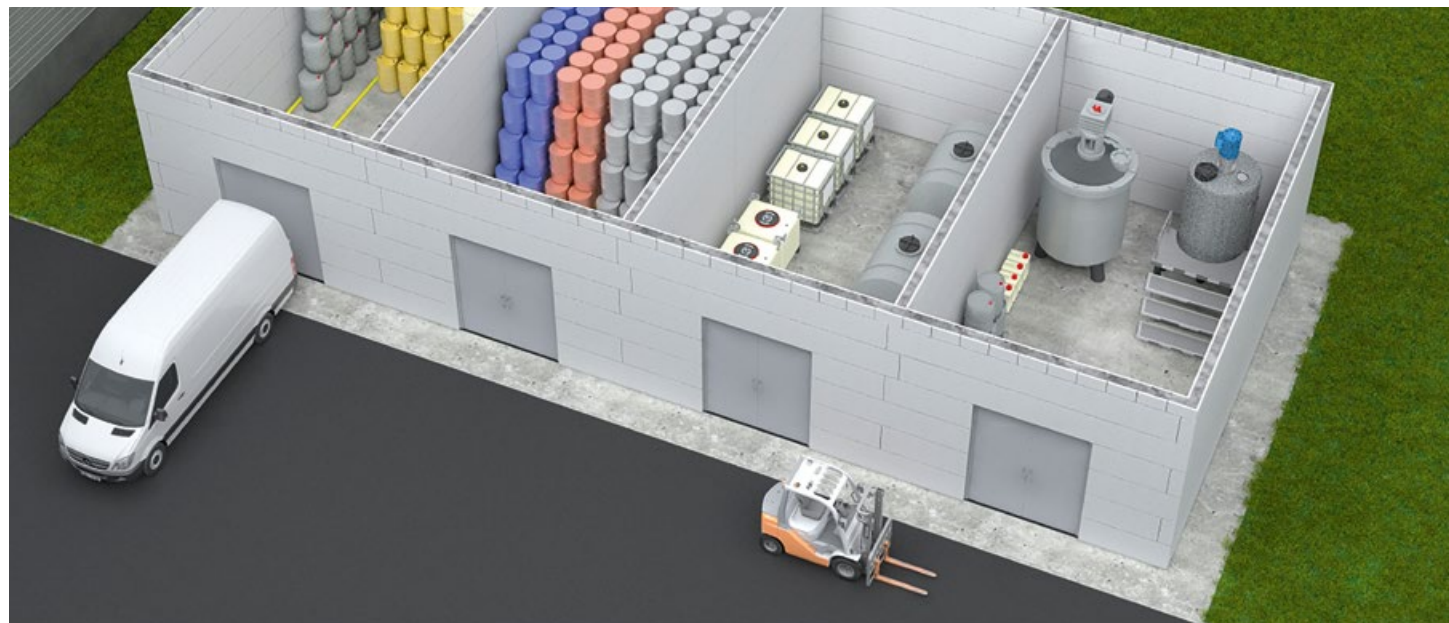
Gewerbebauten, die in der Bauweise ohne separates Tragwerk errichtet werden, kommen in vielfältigen Nutzungsgebieten zum Einsatz:

- **NUTZGEBÄUDE:** Lagerung von Geräten und Maschinen in der Landwirtschaft und auf Bau- und Betriebshöfen
- **AN- UND KOPFBAUTEN BIS 4,38 M HÖHE:** Sozial- und Sanitärräume an Sporthallen, nachträglich geplante Büro- und Verwaltungsräume, Abstellbauten und kleine Show-Rooms
- **BRANDSICHERE EINBAUTEN:** Geschützte Lagerung innerhalb großer Industriehallen
- **WERTSTOFFLAGER:** Trockene und sichere Aufbewahrung von Lebensmitteln, Papier, Holz und anderen Materialien
- **GEFAHRGUTLAGER:** Brand- und explosionsichere Verwahrung in Chemie- und Pharmaindustrie, Metallverarbeitung und Holzbau

## ANWENDUNGSBEISPIEL CHEMIELAGER

Höchste Sicherheit mit Hebel – Bauen ohne separates Tragwerk

Hebel Wandplatten brennen nicht und geben im Brandfall weder Rauch noch Gase ab. Bauteile aus Porenbeton können für alle Feuerwiderstandsklassen eingesetzt werden und bieten weit über den in einschlägigen Normen und Verordnungen geforderten Brandschutz hinaus ein Höchstmaß an Brandsicherheit. Die hohe Brandsicherheit ist die ideale Voraussetzung für die Lagerung von Gefahrenstoffen und explosiven Materialien.



# BAUEN OHNE SEPARATES TRAGWERK TECHNISCHE DATEN

## ROHBAUWANDHÖHE

### Außenwände

Maximale Rohbauhöhe für Bauteile mit einer Wanddicke ab 25 cm ist auf das 12-fache der Wanddicke begrenzt.

d = 25 cm h = 3,00 m\*\*

d = 30 cm h = 3,60 m\*\*

d = 36,5 cm h = 4,38 m\*\*

### Innenwände

Für alle Wanddicken ist eine Höhe von 2,75 m möglich. Bei Wanddicken ab 25 cm ist eine Wandhöhe bis zum 25-fachen der Wanddicke möglich.

d = 15/17,5/20 cm h = 2,75 m\*\*

d = 25 cm h = 3,00 m\*\*

d = 30 cm h = 3,60 m\*\*

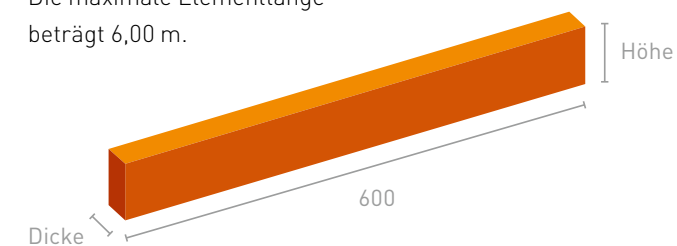
d = 36,5 cm h = 4,38 m\*\*

## ANZAHL AN STOCKWERKEN

Die Anzahl der Geschosse/Stockwerke ist nicht begrenzt. Die Höhe hängt von der statischen Belastung ab. Richtwert sind 2 bis 3 Stockwerke.

## ELEMENTLÄNGE

Die maximale Elementlänge beträgt 6,00 m.



## AUSSENWANDLÄNGE

Die ununterbrochene Wandlänge im Außenbereich ist auf ca. 15 m zu begrenzen.





**Hinweis:** Diese Broschüre wurde von der Xella Aircrete Systems GmbH herausgegeben. Wir beraten und informieren in unseren Druckschriften nach bestem Wissen und dem neuesten Stand der Technik bis zum Zeitpunkt der Drucklegung.

Da die rechtlichen Regelungen und Bestimmungen Änderungen unterworfen sind, bleiben die Angaben ohne Rechtsverbindlichkeit. Eine Prüfung der geltenden Bestimmungen ist in jedem Einzelfall notwendig.

## **Xella Aircrete Systems GmbH**

Düsseldorfer Landstraße 395  
47259 Duisburg

### **Vertrieb**

Roßdörfer Straße 52  
64409 Messel  
Telefon 06159 59-303  
Telefax 06159 59-344  
info@hebel.de  
www.hebel.de